

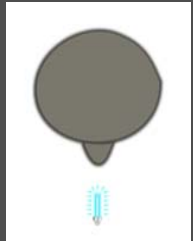
メークがしやすい光環境の検証

- 光源と距離との関係
- 色温度と背景色との関係
- メークをする光環境についての検討

I

光源と距離との関係

光源：
蛍光灯
32W
白色



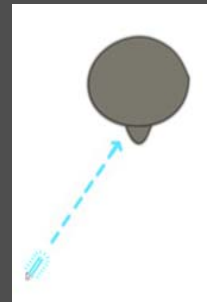
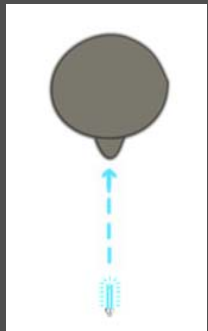
中心から100mm



左から100mm



中心から500mm



左から500mm



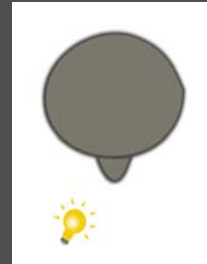
I

光源と距離との関係

光源：
白熱電球
60W



中心から100mm



左から100mm



中心から500mm



左から500mm



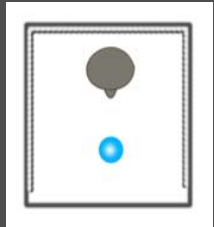
メークがしやすい光環境の検証

- 光源と距離との関係
- 色温度と背景色との関係
- メークをする光環境についての検討

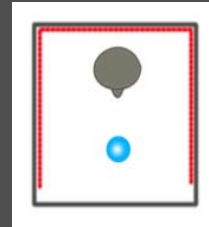
II

色温度と背景色との関係

光源：
蛍光灯
32W
白色



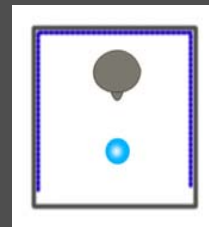
白色



赤色



黒色



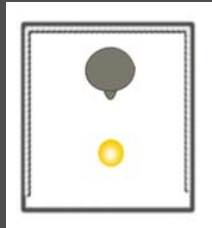
青色



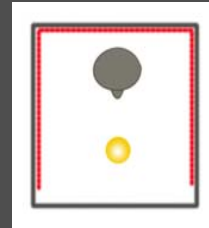
II

色温度と背景色との関係

光源：
蛍光ランプ
32W
電球色



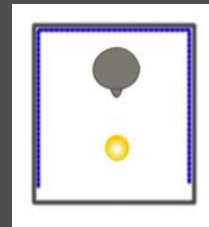
白色



赤色



黒色



青色

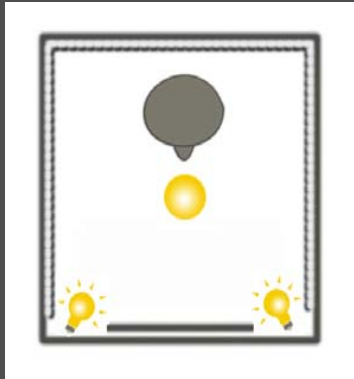


メークがしやすい光環境の検証

- 光源と距離との関係
- 色温度と背景色との関係
- メークをする光環境についての検討

Ⅲ

メイクをする光環境についての検討



A案

光源：

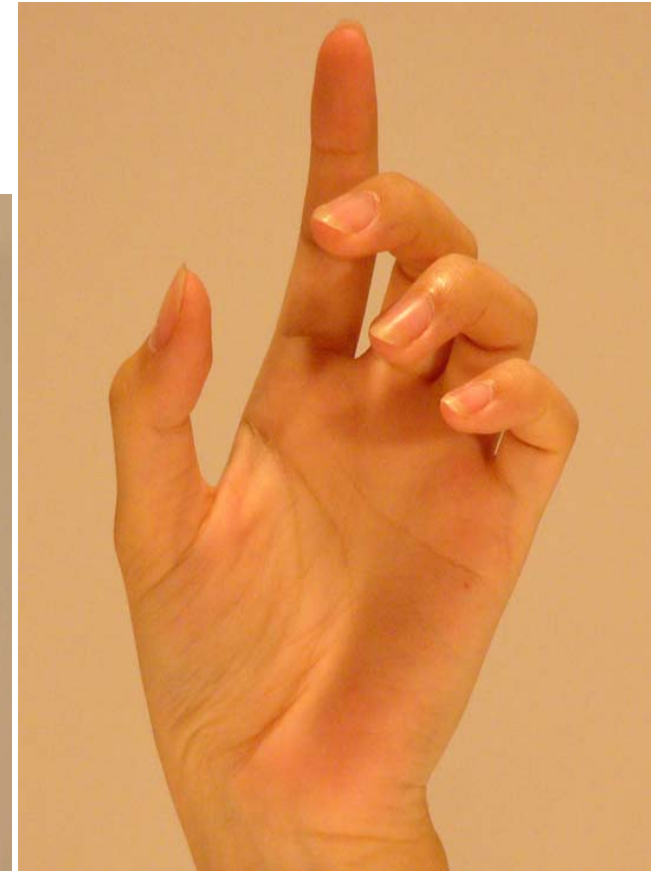
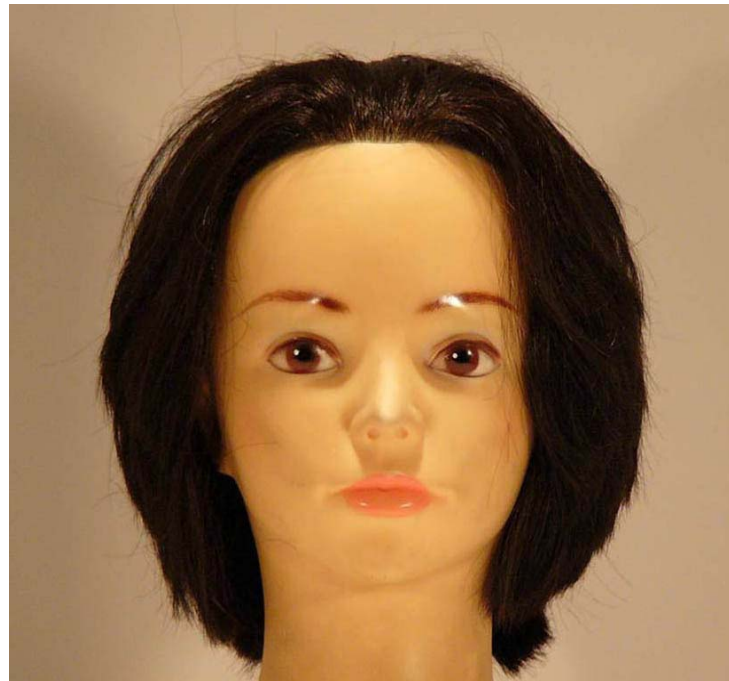
1-白熱電球60W
(2700K) 1灯

2-白熱電球60W
(2700K) 2灯

照度：

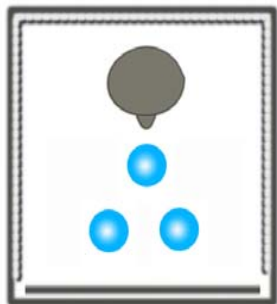
床面 1500lx

鉛直面 983lx



Ⅲ

メイクをする光環境についての検討



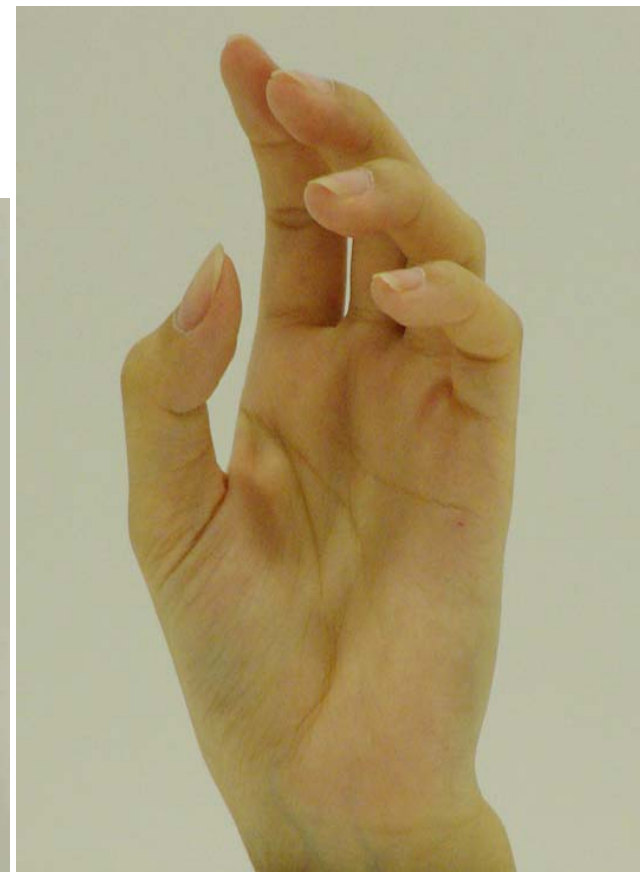
B案

光源：

- 1- 蛍光ランプ
15W (5000K)
1灯
- 2- 蛍光ランプ
32W (5000K)
2灯

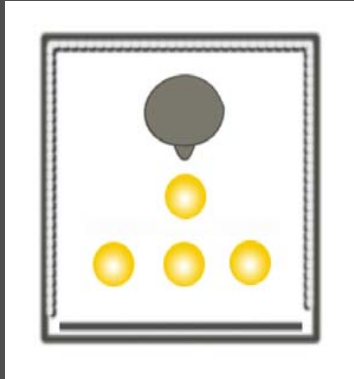
照度：

床面 1820lx
鉛直面1040lx



Ⅲ

メイクをする光環境についての検討



C案

光源：

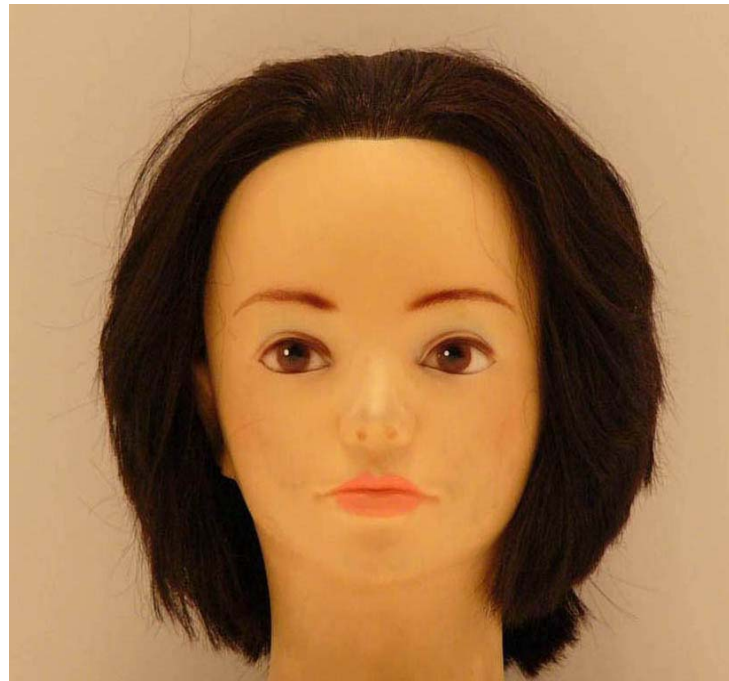
1- 白熱電球60W
(2700K) 1灯

2- 白熱電球60W
(2700K) 3灯

照度：

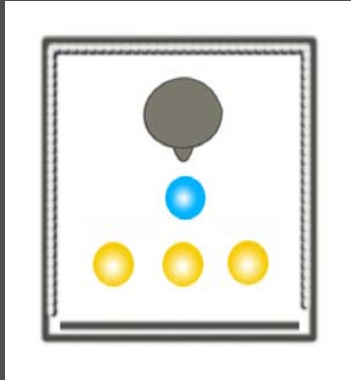
床面 1927lx

鉛直面1300lx



Ⅲ

メイクをする光環境についての検討



D案
光源：
1- 蛍光ランプ
15W (5000K)
1灯
2- 白熱電球
60W (2700K)
3灯

照度：
床面 1490lx
鉛直面1100lx

